



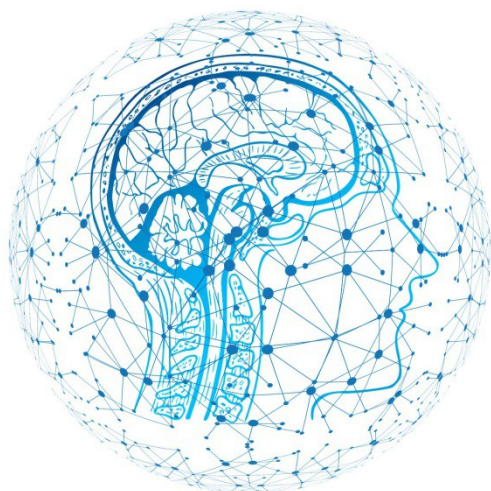
Wir suchen motivierte und zuverlässige Hilfwissenschaftler (20-40
Stunden/Monat für mind. 2 Semester)

für die klinische Forschung in der **Klinik für Neurologie** im Bereich

Parkinson- und Alzheimerforschung!

Aufgabenbereiche:

- Patientenrekrutierung
- Eigene Durchführung von klinischen Untersuchungen
- Begleitung der Patienten zu Untersuchungen
- Organisation von Untersuchungen
- Probenversand und -sammlung
- Dateneingabe



Interesse?

Dann gerne melden bei

Sarah Philippen

(sarah.philippen@uksh.de)